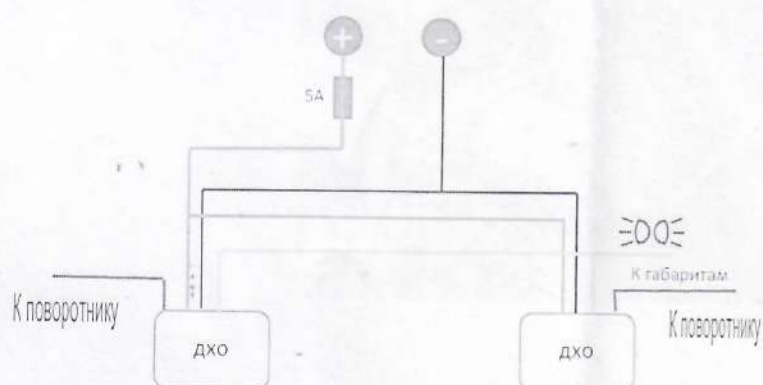
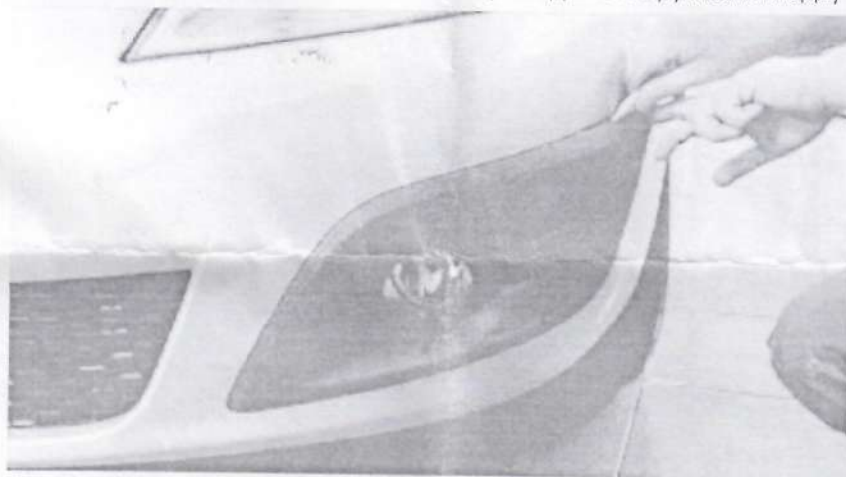


Инструкция по установке дневных ходовых огней на авт. Лада Ларгус.

1. Перед установкой внимательно изучите схему подключения и руководство по эксплуатации.



2. Поставьте автомобиль на ручной тормоз и снимите клеммы с АКБ.
3. Аккуратно, с помощью пластиковой отвертки демонтируйте накладку бампера.



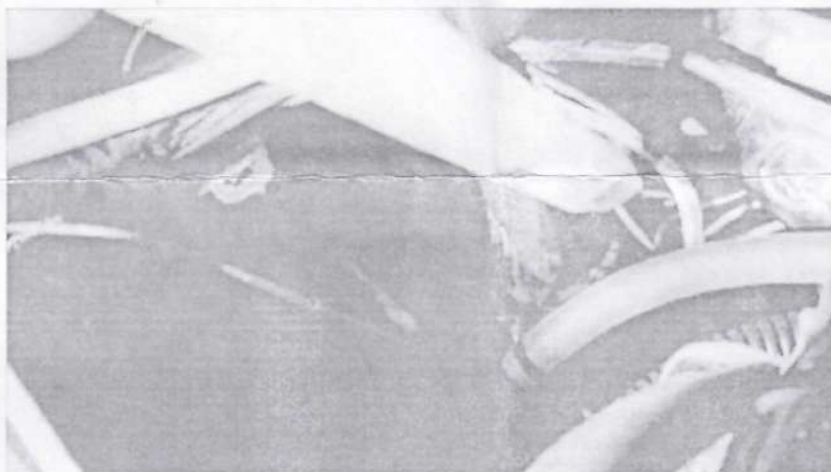
4. Снимите крышку блока предохранителей.



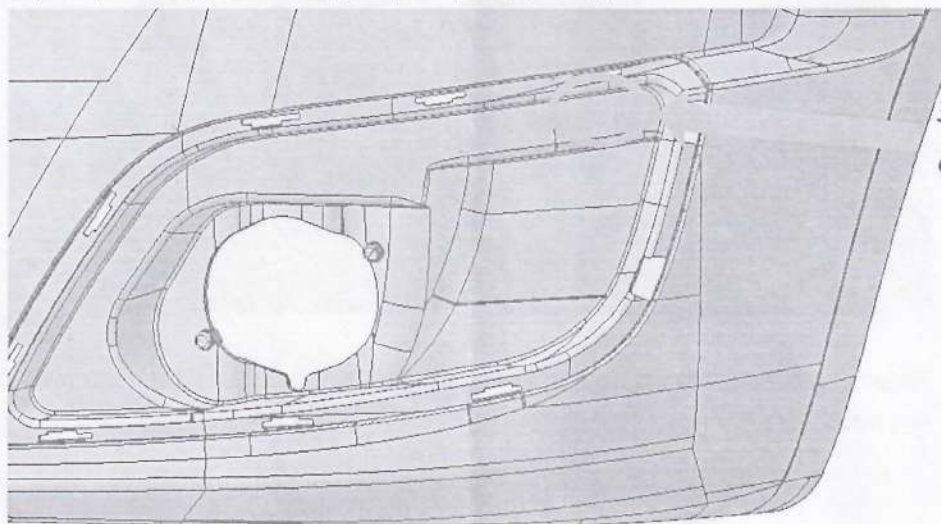
5. Подключите через предохранитель на 5А зеленый провод ДХО к желтому (толстому) проводу в блоке предохранителей.



6. Управляющий (синий) провод ДХО соедините с голубым проводом в жгуте проводов идущем на блок-фары(каждую сторону).
Желтый провод(поворотник),каждую сторону необходимо запитать в питание поворотника штатной проводки.

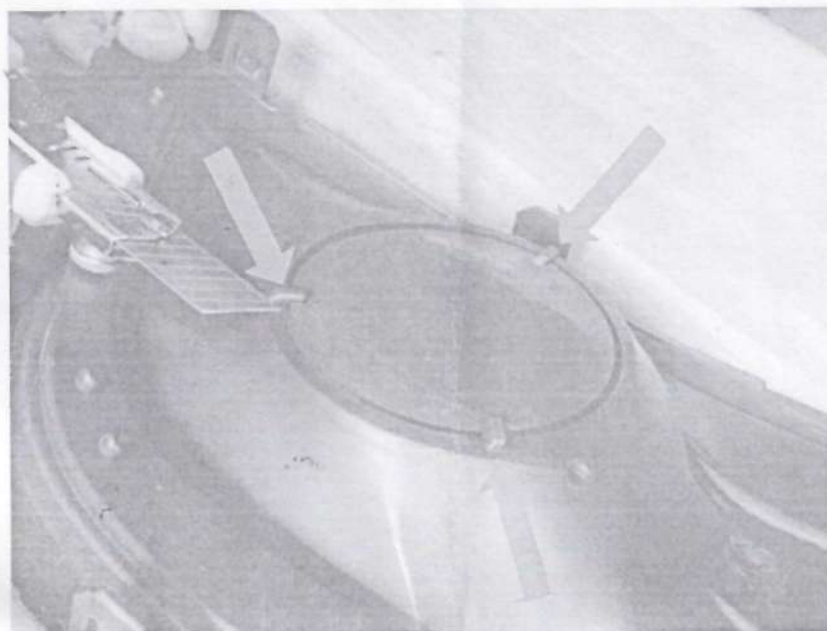


7. Подключите черный провод ДХО на «массу» к аккумуляторной батарее.
8. Просверлите отверстие в бампере диаметром 20 мм, отверстие должно располагаться примерно напротив выхода жгута проводов от ДХО.



*Зона сверления
отверстия*

9. Проденьте жгут проводов ДХО в отверстие.
10. При наличии на автомобиле противотуманных фар, удалите заглушку противотуманной фары в накладке, отрезав три поддерживающих элемента канцелярским ножом, как показано на рисунке.



11. Аккуратно вставьте защелки крепления накладки в отверстия и надавите до щелчка.
12. Установите клеммы АКБ. Запустите двигатель. ДХО включаться. Включите габаритные огни, ДХО понизят яркость свечения до габаритных огней.