

Назначение	Место установки
<ul style="list-style-type: none"> <li>Защита порогов передней и задней дверей от попадания влаги, пыли и грязи.</li> <li>Улучшение шумовой и климатической герметизации салона.</li> <li>Снижение усилия закрывания двери, исключение примерзания уплотнителя к кузову благодаря применению лакового покрытия (по сравнению с РГИ-135).</li> <li>Образование дополнительного замкнутого контура совместно с уплотнителем РКИ-19.</li> </ul>	

Схема монтажа	Комплектность			
	№	Наименование	Количество, шт	Примечания
	1	Уплотнитель порога передней двери + семь монтажных клипс	2	Уплотнители левой и правой передней двери взаимозаменяемы
	2	Уплотнитель порога задней левой двери + одиннадцать монтажных клипс	1	Уплотнители левой и правой задней двери имеют зеркальную конструкцию и отличаются цветными метками
	3	Уплотнитель порога задней правой двери + одиннадцать монтажных клипс	1	
	4	Инструкция по установке	1	

**Внимание!** Перед установкой внимательно изучите схему монтажа. Неправильный монтаж приведет к нарушению функционирования уплотнителя. Демонтаж клипс может привести к их повреждению и невозможности повторной установки уплотнителя.

1. Определите место установки.



Рисунок 1

2. Осторожно извлеките декоративные заглушки из отверстий внутренней панели двери, зацепив их заостренным инструментом, и отщелкните.

**Внимание!** При извлечении не повредите лакокрасочный слой панели двери. Срезать заглушки не рекомендуется по причине засорения межпанельного пространства двери.

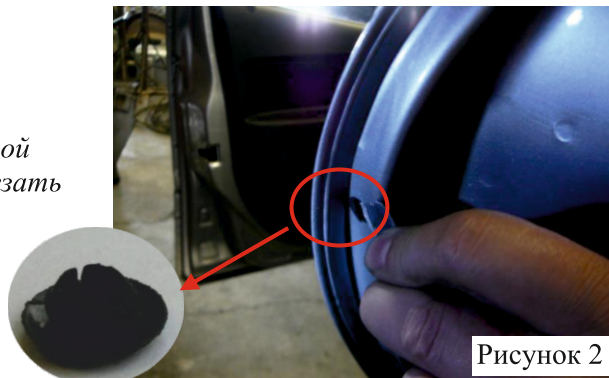


Рисунок 2

3. Определите соответствующий уплотнитель из комплекта по количеству установочных клипс и наличию цветных меток.

Для уплотнителей передней двери определите положение уплотнителя для установки в соответствии со «схемой монтажа».

**Внимание!** Уплотнители задней двери имеют цветные метки.

Положение метки определяет начало монтажа, начиная с крайнего верхнего отверстия на двери.

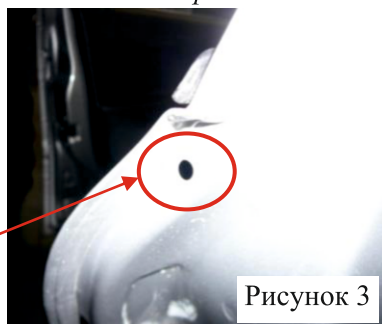


Рисунок 3

4. Монтаж уплотнителей задней двери осуществляйте последовательно сверху вниз, начиная с цветной метки.

При совмещении клипсы и отверстия в панели двери (рис.5) надавите на клипсу через уплотнитель до ее защелкивания (рис.6).



Рисунок 4 Положение уплотнителя на задней левой двери

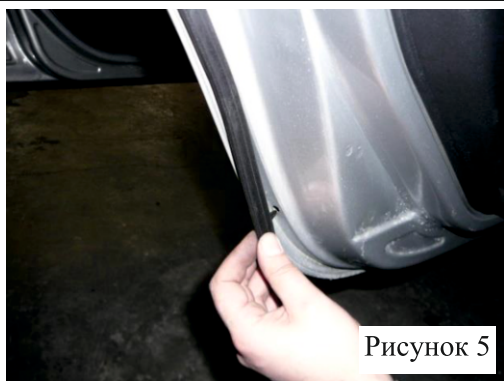


Рисунок 5



Рисунок 6

5. Монтаж уплотнителей передних дверей осуществляется аналогично. Положение уплотнителя при монтаже должно соответствовать «схеме монтажа». Правильное положение установки уплотнителя изображено на рис.7.

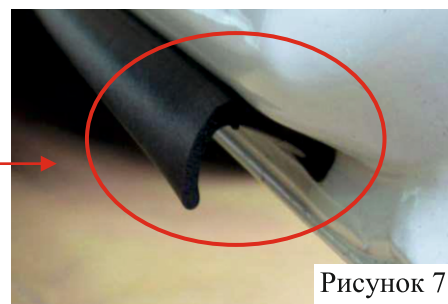


Рисунок 7